

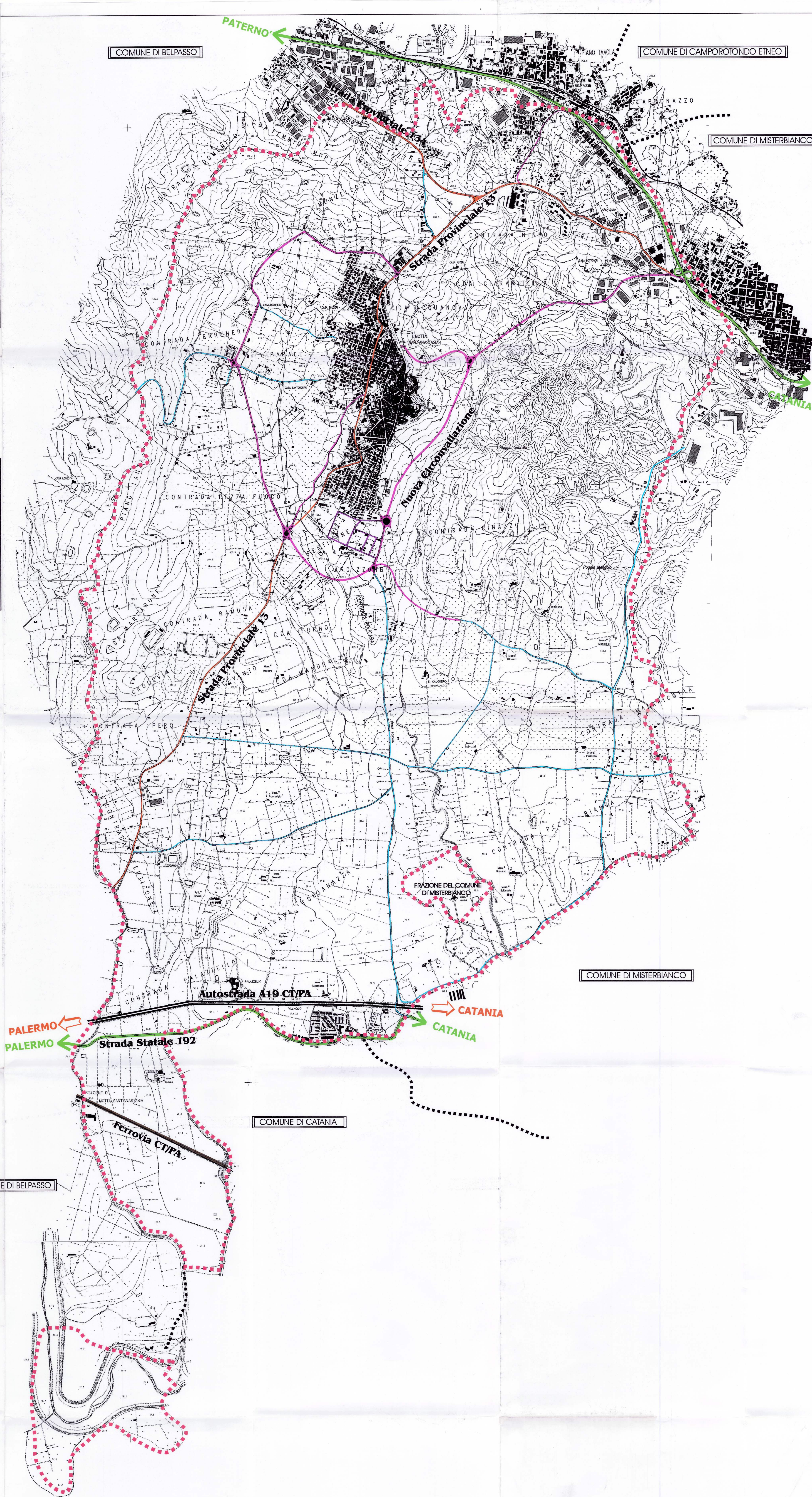
COMUNE DI MOTTA S. ANASTASIA  
PROVINCIA DI CATANIA

## PIANO REGOLATORE GENERALE

COMUNE DI MOTTA S. ANASTASIA Piano di Catania ALLEGATO ALLA DELIBERAZIONE COMISSARIALE N. 22 DEL 22/04/2001 Motta S.A. 13/04/2004 IL COMISSARIO AD ACTA Ing. P.A. Tullio Abbate F.to		IL SEGRETARIO GENERALE Dott. Gennaro Marino F.to	
ALLEGATO	B	BOLLA	7
*TAVOLA DELLA VIABILITA'		SCALA 1:10.000	
VISTO: CONFERIMENTO AL PROPRIO VOTO 9/6/05 del 14/10/05		DATA	20/04/2001
IL SEGRETARIO (Dott. Gennaro Marino)		REVISIONE	25/09/2002
IL SEGRETARIO COMUNALE F.to DOTT. GAETANO MARINO		IL SINDACO	
PROGETTISTA Ing. Franco Cossentino		COLLABORATORE Dott. Ing. M. Cristina Cossentino	
ELABORAZIONI GRAFICHE VIALE ALDORE DE CASPERI N. 29 - 95127 CATANIA TELEFONO 095-372507		IL DIRIGENTE F.to ARCA SANTO GIACOMO	

### LEGENDA

- CONFINE COMUNALE
- AUTOSTRADA
- STRADA STATALE
- STRADA PROVINCIALE
- VIABILITA' ESISTENTE SOGGETTA AD AMMODERNAMENTO
- NUOVA VIABILITA' DI PROGETTO
- NUOVA VIABILITA' DI QUARTIERE
- FERROVIA



IL SINDACO (Dott. Gaetano Marino)	FEB. 2005
REGIONE SICILIANA ASSESSORATO LAVORI PUBBLICI UFFICIO GEOD. CIVILE - CATANIA	
Visto ai sensi dell'art. 13 della Legge 2-2-77, n. 30 con rife- rimento alla nota di pari data e numero.	
N. 93360 Catania, 11/10/2003	
IL FUNZIONARIO DIRIGENTE GEOD. CIVILE Dott. Gaetano Marino	
IL DIRIGENTE TECNICO CAPO SERVIZIO (Ing. Gaetano Marino)	
COMUNE DI MOTTA S. ANASTASIA Data 17/10/2003 Prot. N. 11370	